

資料編

○学生の動向

・入学者数及び内容

年次	西暦	平成	入学者数									農家出身者			非農家出身者		
			合計			研究科			専修科			研究科	専修科	合計	研究科	専修科	合計
			合計	男	女	合計	男	女	合計	男	女						
70	2008	20	21	19	2	5	5	0	16	14	2	1	2	3	4	14	18
71	2009	21	29	20	9	6	5	1	23	15	8	0	4	4	6	19	25
72	2010	22	37	29	8	6	4	2	31	25	6	1	8	9	5	23	28
73	2011	23	33	20	13	7	4	3	26	16	10	0	8	8	7	18	25
74	2012	24	28	24	4	7	6	1	21	18	3	2	7	9	5	14	19
75	2013	25	28	21	7	5	4	1	23	17	6	1	9	10	4	14	18
76	2014	26	27	16	11	6	4	2	21	12	9	1	3	4	5	18	23
77	2015	27	32	23	9	3	3	0	29	20	9	2	5	7	1	24	25
78	2016	28	31	22	9	4	4	0	27	18	9	1	8	9	3	19	22
79	2017	29	28	19	9	0	0	0	28	19	9	0	3	3	0	25	25
80	2018	30	24	21	3	0	0	0	24	21	3	0	9	9	0	15	15
合計			318	234	84	49	39	10	269	195	74	9	66	75	40	203	243

・専攻の変遷

創立 周年	西暦 年	平成 年	専修科									
			農産園芸				畜産					
			野菜		花卉	計	酪農	養鶏	計			
70	2008	20	作物園芸	葉菜								
70	2008	20		8	5	4	17	4	2	6		
71	2009	21		6	4	2	12	3	1	4		
72	2010	22		9	3	2	14	3	3	6		
73	2011	23		12	5	4	21	2	1	3		
74	2012	24		10		4	14	4	1	5		
75	2013	25		13		1	14	1	2	3		
76	2014	26		16		1	17	3	2	5		
77	2015	27		10		2	12	3	0	3		
78	2016	28		15		2	17	2	2	4		
79	2017	29		17		0	17	4	1	5		
80	2018	30										
合計							155			44		

創立 周年	西暦 年	平成 年	研究科									
			農産園芸				畜産					
			野菜		花卉	計	酪農	養鶏	計			
70	2008	20	作物園芸	葉菜								
70	2008	20		1	2	1	4	0	0	0		
71	2009	21		2	0	2	4	1	1	2		
72	2010	22		4	1	1	6	0	0	0		
73	2011	23		2	0	0	2	1	0	1		
74	2012	24		6		1	7	0	0	0		
75	2013	25		3		2	5	0	0	0		
76	2014	26		3		2	5	0	1	1		
77	2015	27		1		1	2	0	0	0		
78	2016	28		1		0	1	1	0	1		
79	2017	29		0		0	0	0	0	0		
80	2018	30										
合計							36			5		

○卒業生名簿

70周年 2008年 平成20年度		71周年 2009年 平成21年度		72周年 2010年 平成22年度		73周年 2011年 平成23年度		74周年 2012年 平成24年度	
研究科		研究科		研究科		研究科		研究科	
No.	氏名	No.	氏名	No.	氏名	No.	氏名	No.	氏名
1	伊藤 伸吾	1	北澤 和博	1	井上 弘三	1	井美 香織理	1	川村 まどか
2	小林 竜太	2	齊藤 寛明	2	関 修平	2	川端 志津	2	富永 恭史
3	宮嶋 達也	3	根橋 雪恵	3	滝沢 大介	3	相馬 信行	3	中島 直
研究科秋期		4	山崎 康司	4	野村 晃大	4	高橋 求	4	森田 岳
No.	氏名	5	脇 哲也	5	三村 望	専修科		5	齋藤 大介
1	豊田 基	研究科秋期		専修科		No.	氏名	研究科秋期	
専修科		No.	氏名	No.	氏名	1	浅田 匡洋	No.	氏名
No.	氏名	6	伊藤 央人	1	池内 暖	2	池尾 有希子	1	村澤 宏典
1	荒川 瑞穂	専修科		2	海老澤 團	3	池上 孝秀	研究科短期	
2	伊勢 俊	No.	氏名	3	岡村 奈々	4	伊藤 将史	No.	氏名
3	伊藤 千絵子	1	小倉智昭	4	柏木 明子	5	猪又 隆允	1	津金 良吉
4	入田 拓也	2	清沢優一郎	5	上條 祐矢	6	遠藤 航太	専修科	
5	馬場 健一	3	佐藤啓示	6	黒田 将広	7	沖 直人	No.	氏名
6	尾崎 大介	4	佐藤愛美	7	小堺 さおり	8	加藤 力也	1	安西 佳範
7	川合 薫	5	島本一良	8	駒田 陽介	9	喜友名 美春	2	海老 康二
8	木下 裕加里	6	鈴木康平	9	小松 隆男	10	久保田 圭佑	3	岡本 沙織
9	齋藤 昭紀	7	鈴木和将	10	清水 優	11	越原 大智	4	川村 和
10	重 哲朗	8	諏訪綾一	11	谷川 晨一郎	12	小林 亮太	5	木下 将行
11	清水 羽未	9	田中克昌	12	長谷田 苑子	13	田村 正和	6	木村 菜々世
12	滝澤 智徳	10	土屋龍大	13	馬場 光宏	14	知場 裕次	7	木村 美咲
13	谷口 祥子	11	橋都紀和	14	邊見 草太	15	西尾 香葉子	8	倉科 学
14	中原 沙紀	12	宮沢和憲	15	松本 文子	16	長谷川 大	9	黒澤 麻輝
15	中村 成裕	13	宮原潤一	16	本島 祥江	17	原野 昌樹	10	河野 明雄
16	西尾 梓	14	柳澤雄大	17	矢嶋 うみ	18	平澤 晃太	11	外田 遼
17	西尾 勇太	15	山田永太郎	18	山本 和樹	19	本間 向	12	寺島 愛
18	平野 若菜	16	吉田彩音	19	吉野 元春	20	増輪 周作	13	中川 兼一
19	古川 光司			20	米山 茂宏	21	三ツ井 雄作	14	畠田 一
20	御子柴 晃生					22	望月 真紀	15	馬場 寛章
21	村岡 里菜					23	米山 泰玄	16	林 周志
22	村上 勝正					24	依藤 大樹	17	平賀 寛大
23	村上 綾							18	深澤 明
								19	松澤 奎亮
								20	山田 智大

75周年 2013年 平成25年度		76周年 2014年 平成26年度		77周年 2015年 平成27年度		78周年 2016年 平成28年度		79周年 2017年 平成29年度	
研究科		研究科		研究科		研究科		専修科	
No.	氏名	No.	氏名	No.	氏名	No.	氏名	No.	氏名
1	板橋 耕平	1	伊東 麻紀	1	櫻井 剛	1	武田 宗士	1	井口 真希
2	上田 千尋	2	坂本 武尊	2	島村 悠樹	2	湯澤 光一郎	2	大石 賢二郎
3	清水 芳顕	3	島田 優宇	専修科		専修科		3	岡野 隼人
研究科秋期		4	田村 智生	No.	氏名	No.	氏名	4	小坂 彰栄
No.	氏名	5	野村 直樹	1	磯部 美咲	1	有賀 悠馬	5	櫻井 泰樹
1	芦澤 芳夫	研究科短期		2	大泉 拓	2	石田 広祐	6	佐藤 光
2	邊見 和孝	No.	氏名	3	小田原 将大	3	井上 太一	7	竹内 稜
専修科		1	中本 衣美	4	岸 琢丸	4	大口 魁斗	8	田島 翔
No.	氏名	専修科		5	清澤 大輝	5	太田 彩水	9	丹治 伶
1	會田 研太	No.	氏名	6	甲賀 いずみ	6	大矢 瞳	10	塚谷 悠太
2	安達 雄飛	1	安藤 翔太	7	児平 澗	7	金子 駿	11	仲野 輝
3	池田 育和	2	笠原 史智	8	清水 誠也	8	加納 和	12	夏目 結衣
4	伊東 草	3	片山 匠	9	末永 明里	9	清水 聖	13	沼尾 暢之
5	岡 翔太郎	4	金澤 一裕	10	関口 珠貴	10	清水 龍樹	14	馬場 帆香
6	熊崎 穂波	5	神谷 健太	11	十亀 愛	11	高澤 和行	15	濱野 結七
7	児玉 舜	6	五木田 夏美	12	立石 祥也	12	高橋 涉	16	本郷 純哉
8	寺島 康博	7	小須田 拓也	13	古山 智也	13	中島 豊	17	宮下 柚希奈
9	西澤 拓磨	8	小屋垣内 一樹	14	正木 彩華	14	中田 幹悟	18	森田 リサ
10	華岡 萌	9	佐藤 直人	15	山極 さくら	15	増田 美鈴	19	山崎 友紀子
11	平澤 佳季	10	須藤 雅人			16	松浦 莉沙	20	山本 大喜
12	増田 繁樹	11	中川 翔平			17	宮下 直樹		
13	三藤 健史	12	名和 この実			18	吉岡 航輝		
14	宮澤 竹矢	13	樋屋 里美			19	吉田 尚太		
15	三好 隼平	14	平田 樹里						
16	横松 香奈	15	藤巻 美加						
17	渡 翔太	16	馬目 純						
		17	丸山 将典						
		18	宮永 類						
		19	村山 大樹						
		20	山岸 篤史						
		21	吉野 雄登						
		22	吉原 大貴						

○役員名簿

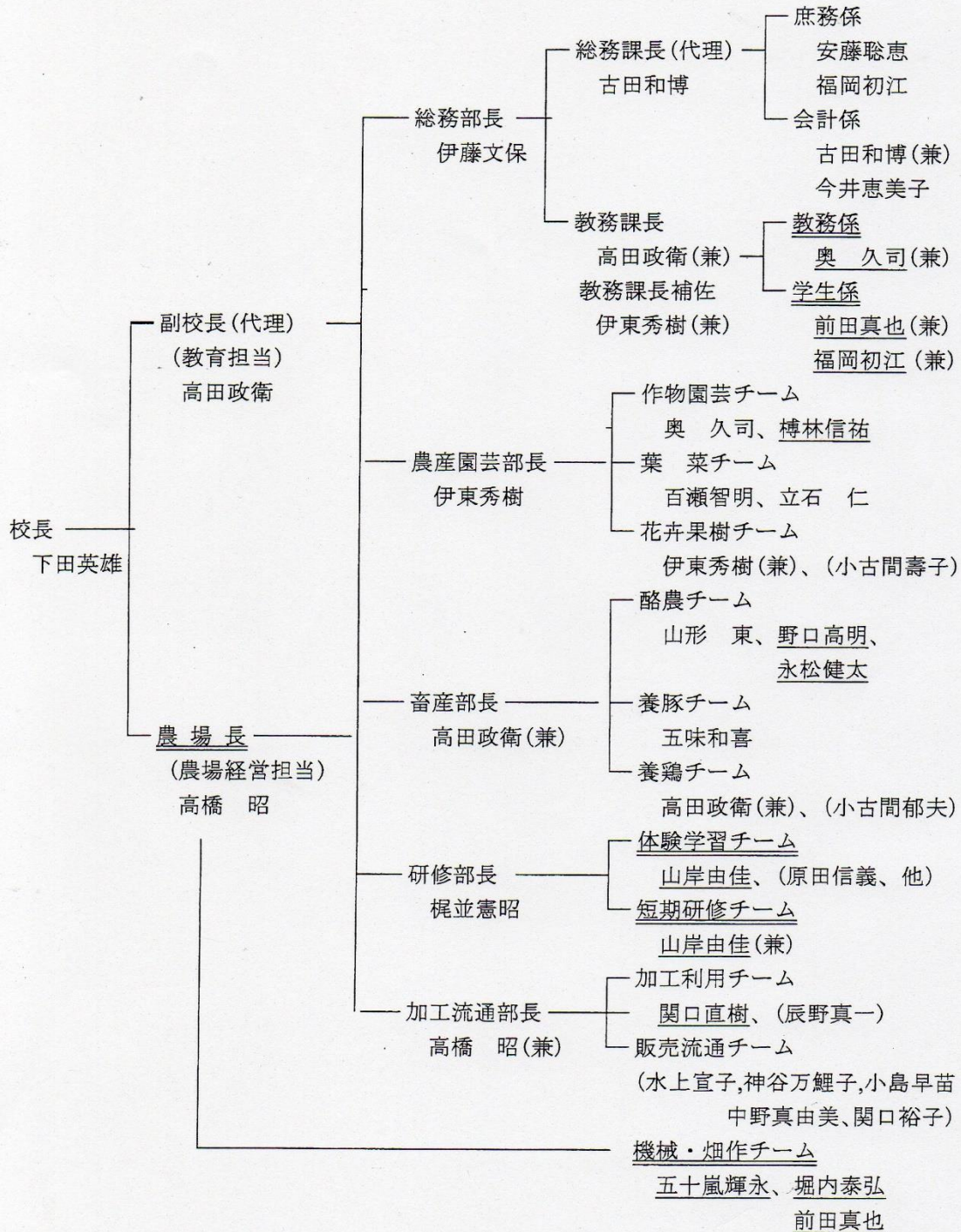
→公益法人移行

	平成20-21	平成22-23	平成24-25	平成26-27	平成28-29	平成30-
会長	濱口 義曠	濱口 義曠	濱口 義曠	濱口 義曠	濱口 義曠	高木 賢
副会長・理事	杉本 忠利	大森 昭彦	大森 昭彦	廣井 和之	廣井 和之	廣井 和之
常務理事	小口 英吉	小口 英吉	宮脇 耕平	藤井 智之	清水 矩宏	清水 矩宏
理事	今村 奈良臣	今村 奈良臣	今村 奈良臣	今村 奈良臣	今村 奈良臣	今村 奈良臣
理事	角道 謙一	角道 謙一				
理事		田中 祐子	田中 祐子	田中 祐子	田中 祐子	田中 祐子
理事	加藤 達人	加藤 達人	加藤 達人	加藤 達人	加藤 達人	加藤 達人
理事	神谷 学	神谷 学	神谷 学	神谷 学	神谷 学	神谷 学
理事	小林 一良	小林 一良	小林 一良	小林 一良	小林 一良	
理事	坂本 尚	坂本 尚	坂本 尚	坂本 尚	坂本 尚	
理事				両角 和夫	両角 和夫	両角 和夫
理事	塩沢 崇俊	塩沢 崇俊	塩沢 崇俊	塩沢 崇俊	塩沢 崇俊	塩沢 崇俊
理事	鈴木 広太	鈴木 広太	鈴木 広太	鈴木 広太	鈴木 広太	
理事	山極 榮司	山極 榮司	山極 榮司	山極 榮司	山極 榮司	
理事				岩元 睦夫	岩元 睦夫	岩元 睦夫
理事					坂本 幸資	坂本 幸資
理事					清水 澄	清水 澄
理事						豊島 至
理事						柚木 茂夫
監事	篠原 万郎	篠原 万郎	篠原 万郎	篠原 万郎	篠原 万郎	篠原 万郎
監事	大森 昭彦	外崎 之啓	江間 哲郎	江間 哲郎	江間 哲郎	江間 哲郎
評議員	安藤 義道	安藤 義道	安藤 義道	任期4年	安藤 義道	任期4年
評議員	伊藤 友春	伊藤 友春	伊藤 友春			
評議員	刈谷 昭男	刈谷 昭男	刈谷 昭男		刈谷 昭男	
評議員	木村 伸男	木村 伸男	木村 伸男		木村 伸男	
評議員	佐藤 邦夫	佐藤 邦夫	佐藤 邦夫			
評議員	清水 澄	清水 澄	清水 澄		五味 武雄	
評議員	鈴木 信毅	鈴木 信毅	鈴木 信毅		鈴木 信毅	(30.6退任)
評議員	野口 政志	野口 政志	野口 政志		野口 政志	
評議員	松本 有幸	松本 有幸	松本 有幸		松本 有幸	
評議員	柳平 千代一	立石 良忠	立石 良忠		樋口 尚宏	
評議員	和田 宗利	和田 宗利	和田 宗利		和田 宗利	
評議員			野村 一正		野村 一正	
評議員			納口 るり子			
評議員					坂元 良二	
評議員					岩崎 由美子	
評議員					小澤 普照	
評議員					森元 光保	

○職員・組織

平成20年度 八ヶ岳中央農業実践大学校組織図・職員体制(案)

20.4.1現在



※ 寮管理者：〔暁天寮〕前田真也、野口高明、立石 仁〔林檎寮〕福岡初江

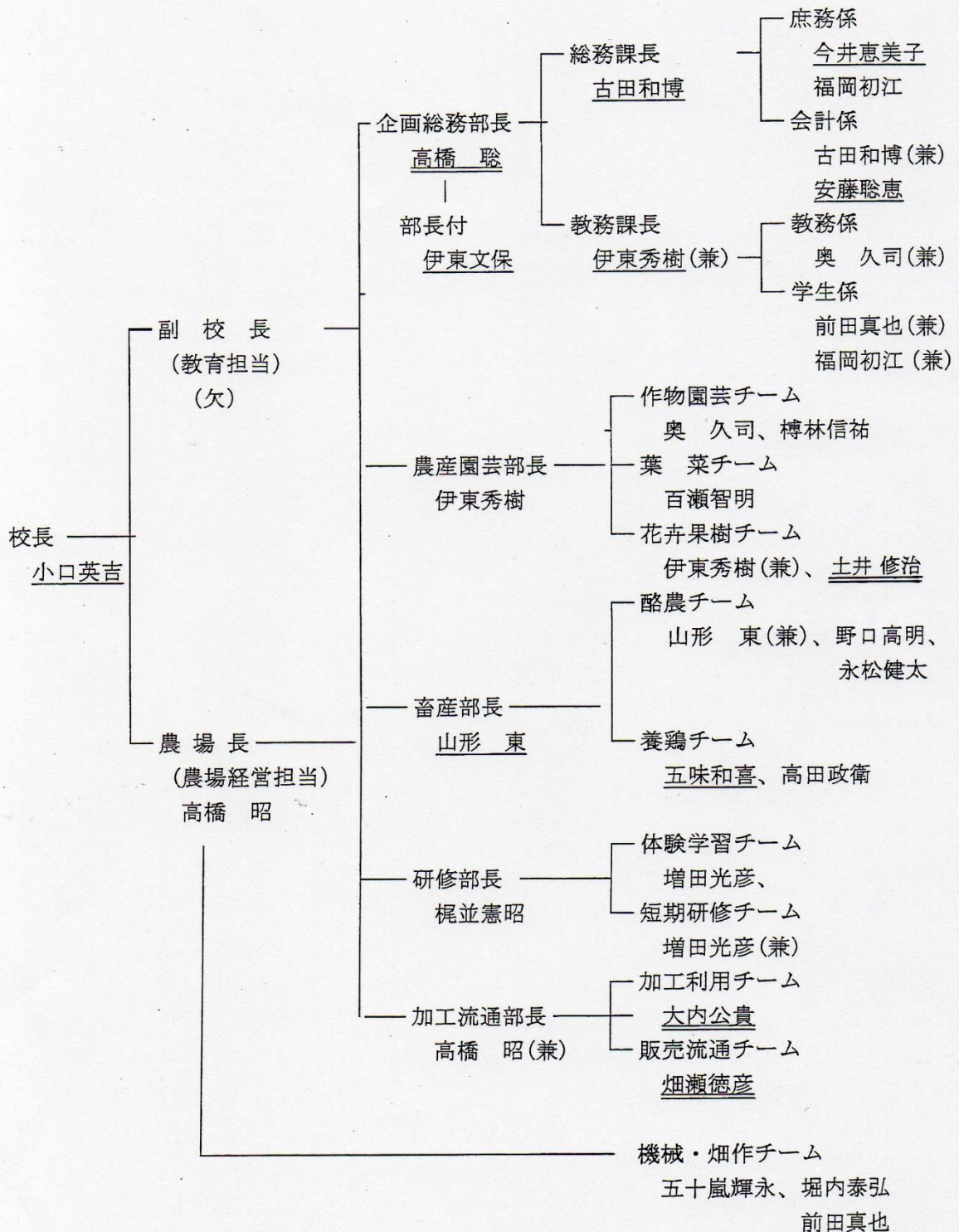
◇ 学年担当：専修科1年・五味和喜、専修科2年・前田真也、研究科・百瀬智明

◆ カウンセラー：伊藤 隆

注1) ≡ 新設組織 2) — 新規採用または異動 3) () 非常勤

平成21年度 八ヶ岳中央農業実践大学校組織図・職員体制

21.4.1現在



※ 寮管理者：〔暁天寮〕 前田真也、野口高明、増田光彦〔林檎寮〕 福岡初江

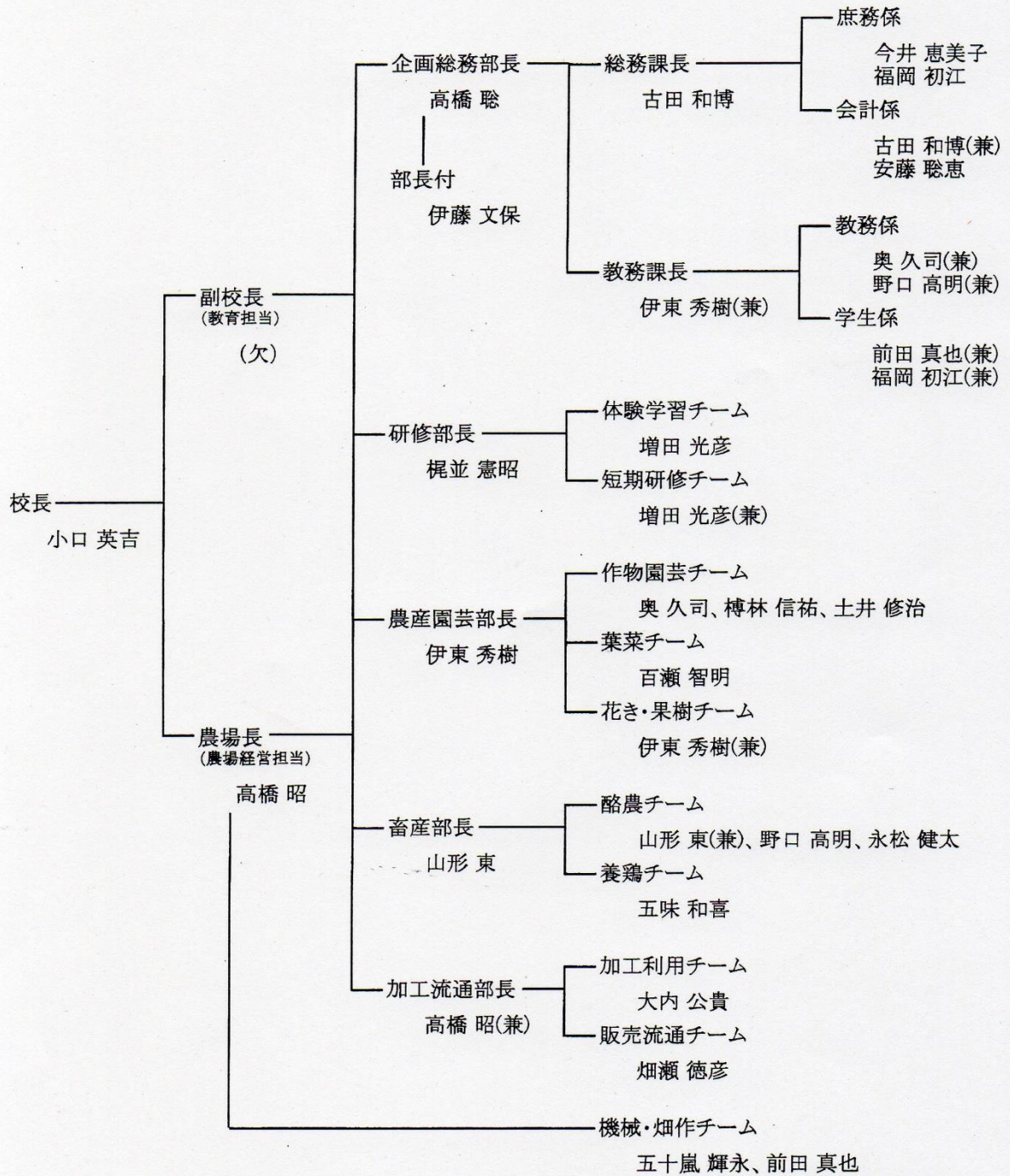
◇ 学年担当：専修科1年・増田光彦、専修科2年・五味和喜、研究科・百瀬智明

◆ カウンセラー：伊籐 隆

注1) 新規採用 注2) 異動 注3) 非常勤職員は記していない。

平成22年度八ヶ岳中央農業実践大学校組織図・職員体制

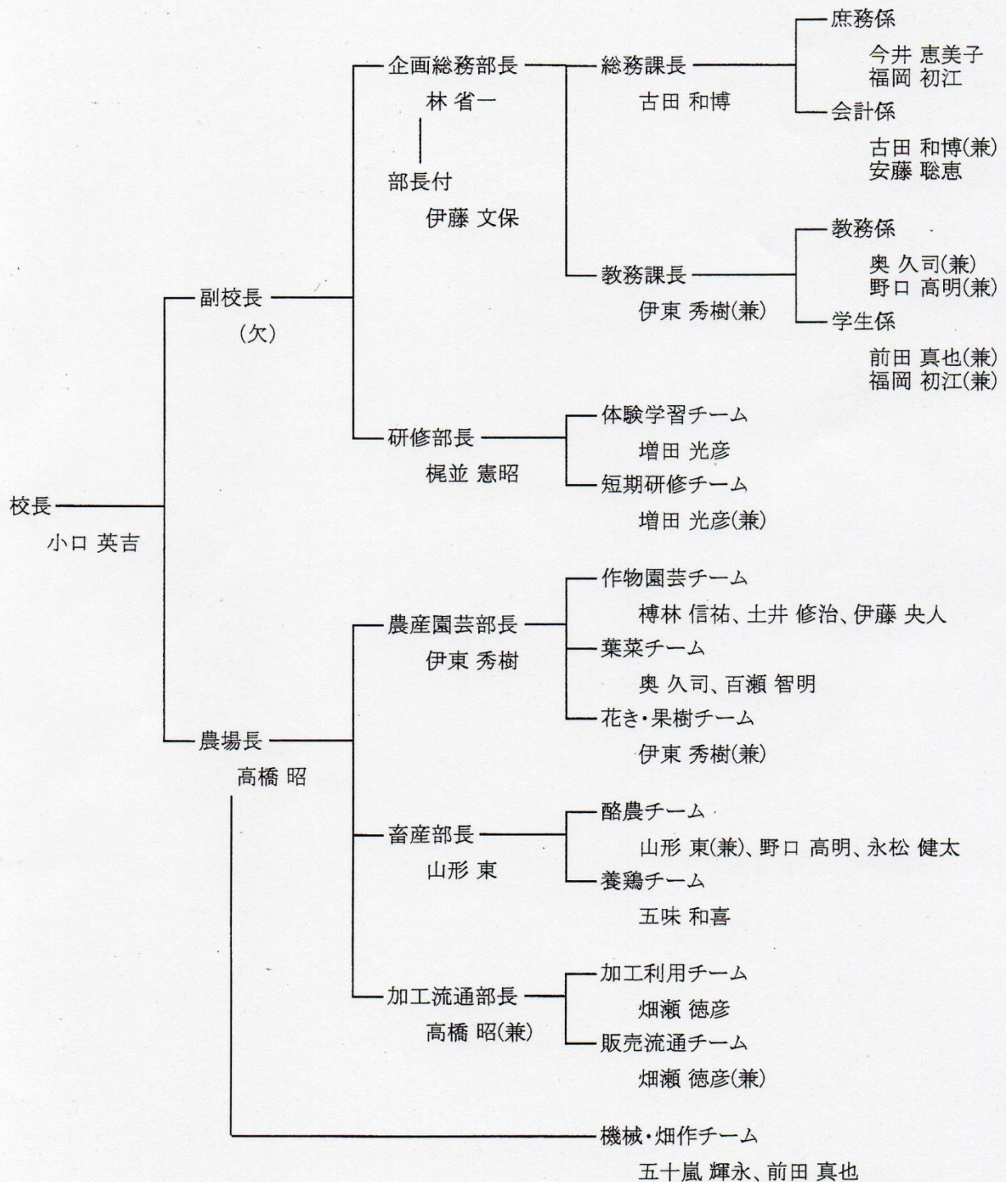
平成22年4月1日現在



※ 寮管理者 [暁天寮] 前田 真也、野口 高明、増田 光彦 [林檎寮] 福岡 初江
 ◇ 学年担当 [専修科1年] 永松 健太 [専修科2年] 増田 光彦 [研究科] 百瀬 智明

平成23年度八ヶ岳中央農業実践大学校組織図・職員体制

平成23年4月1日現在

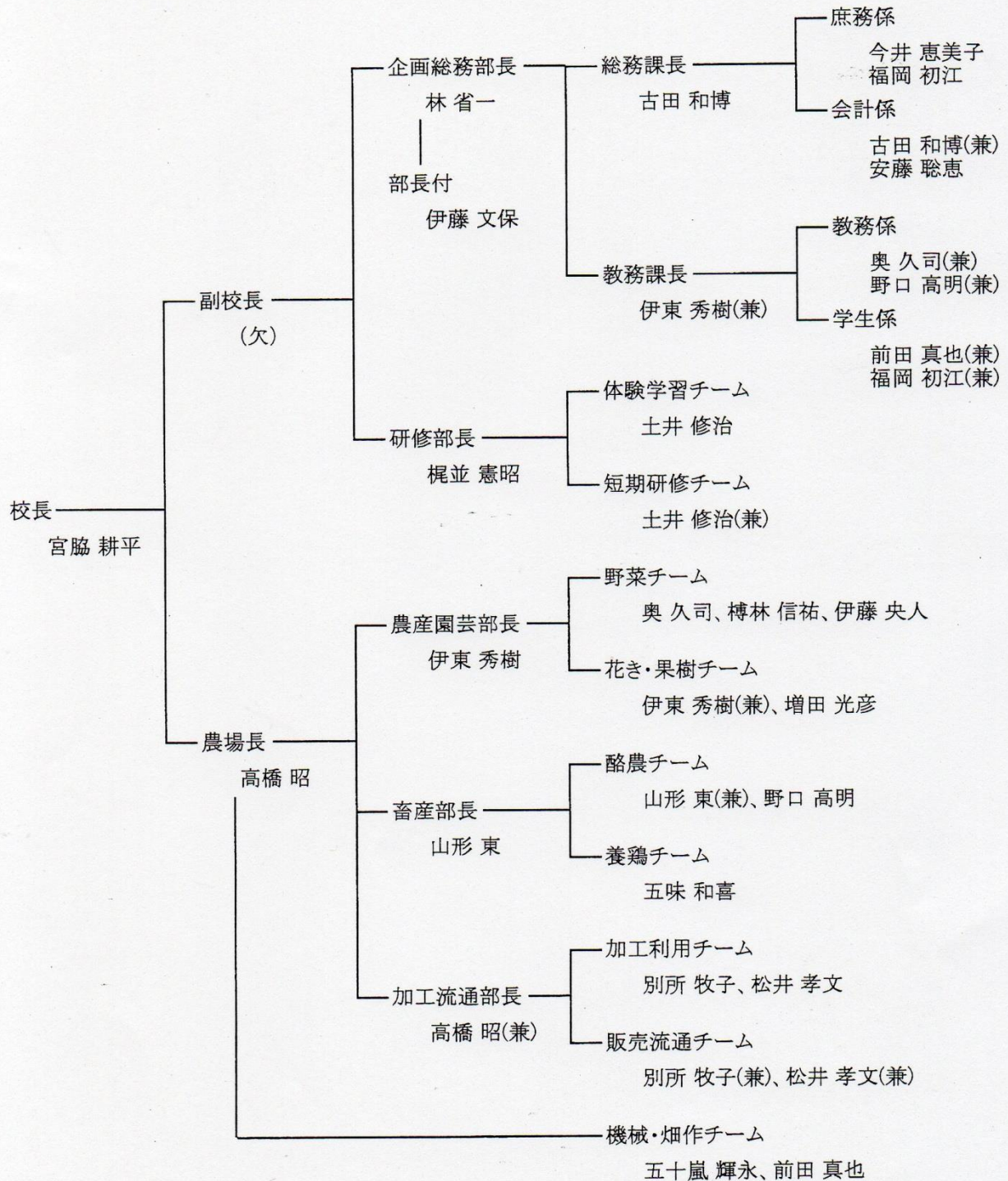


※ 寮管理者 [暁天寮] 野口 高明、増田 光彦、樽林 信祐 [林檎寮] 福岡 初江、(今井 恵美子)

◇ 学年担当 [専修科1年] 土井 修治 [専修科2年] 増田 光彦 [研究科] 奥 久司

平成24年度八ヶ岳中央農業実践大学校組織図・職員体制

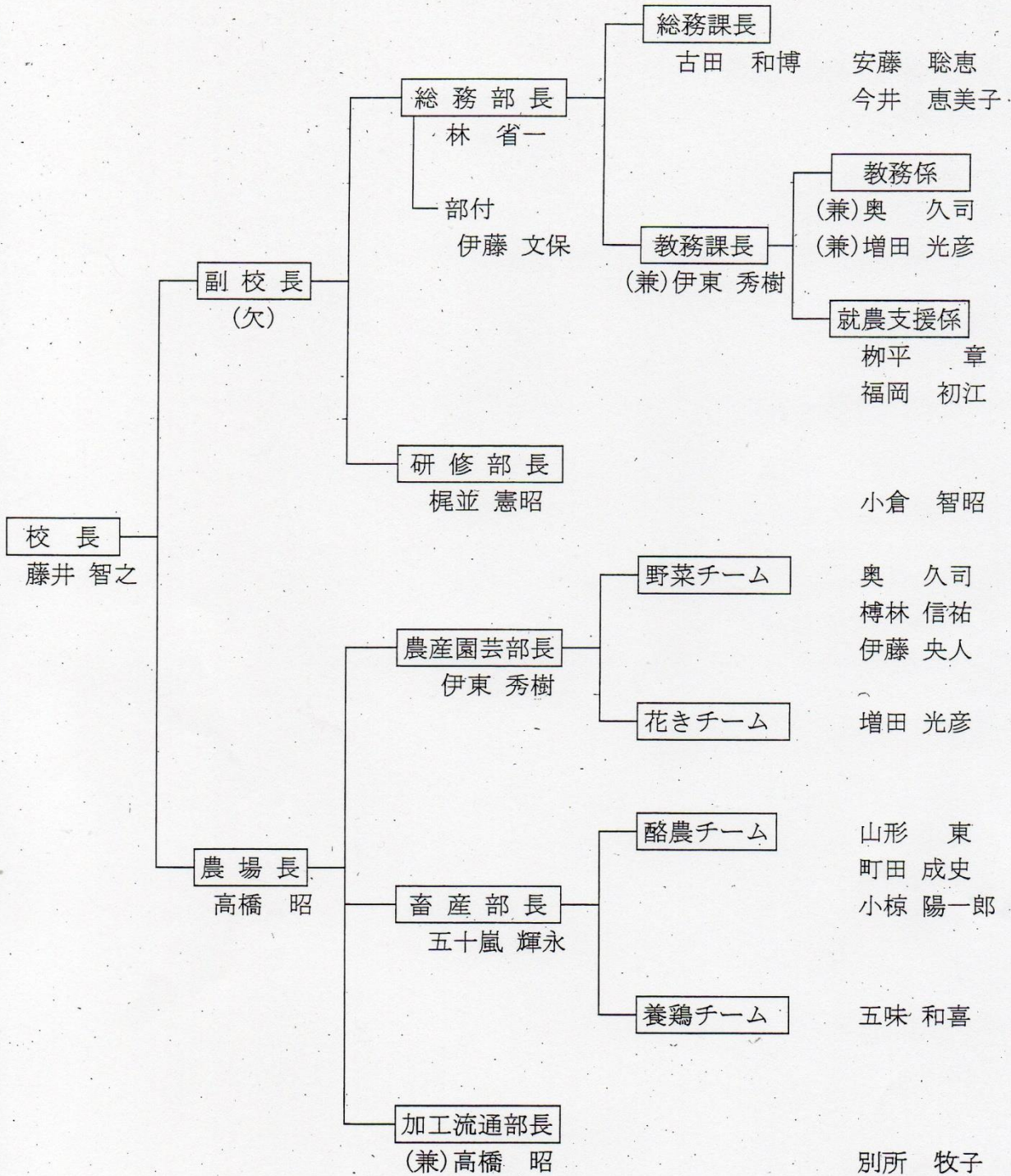
平成24年4月1日現在



※ 寮管理者 [暁天寮] 増田 光彦、樽林 信祐、伊藤 央人 [林檎寮] 福岡 初江、(今井 恵美子)

◇ 学年担当 [専修科1年] 樽林 信祐 [専修科2年] 土井 修治 [研究科] 奥 久司

平成 25 年度 八ヶ岳中央農業実践大学校組織図・職員体制



寮管理者：[晴天寮] 伊藤央人・樽林信祐

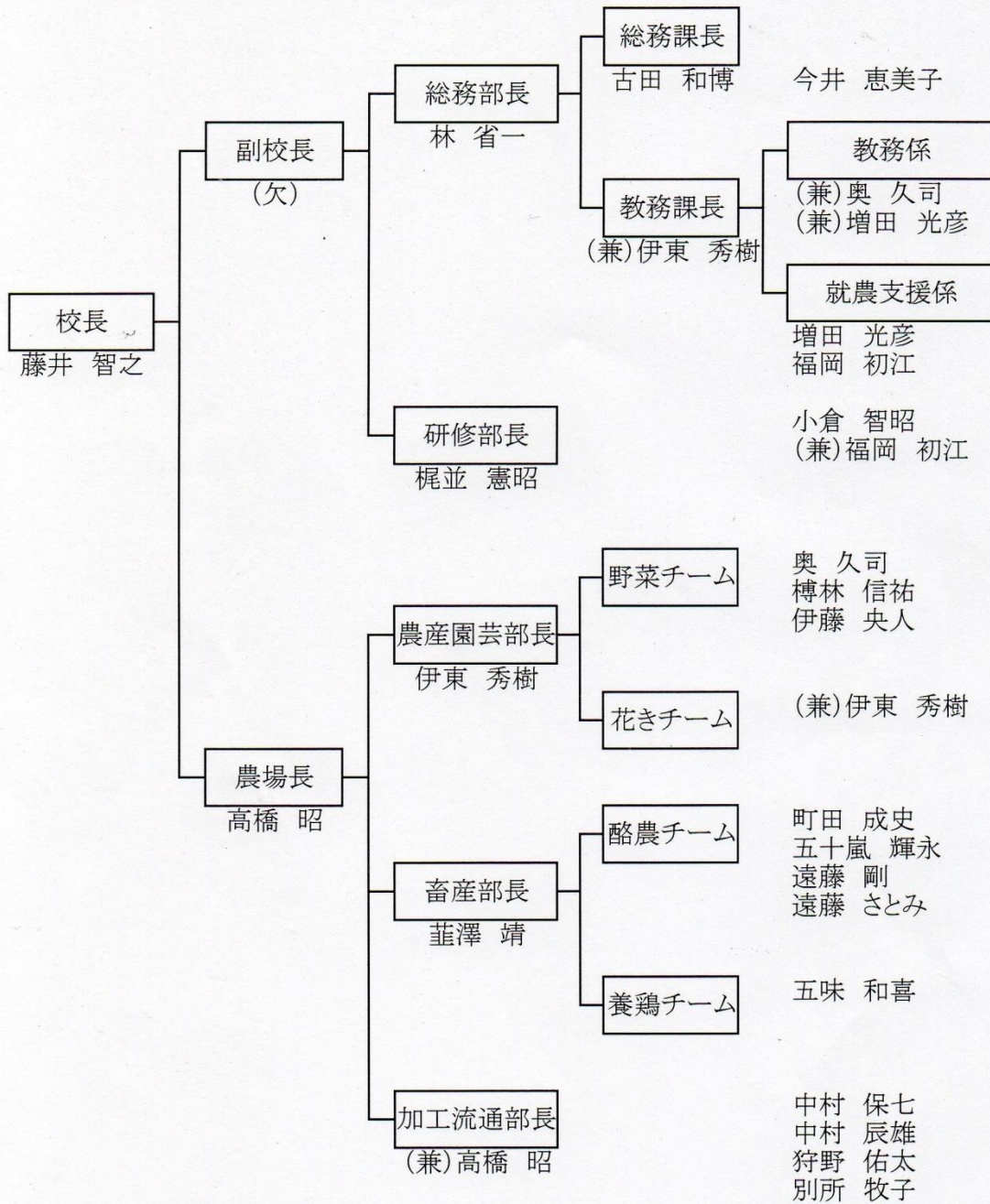
[林檎寮] 福岡初江 (今井恵美子)

学年担当：[専修科 1年] 伊藤央人

[専修科 2年] 樽林信祐

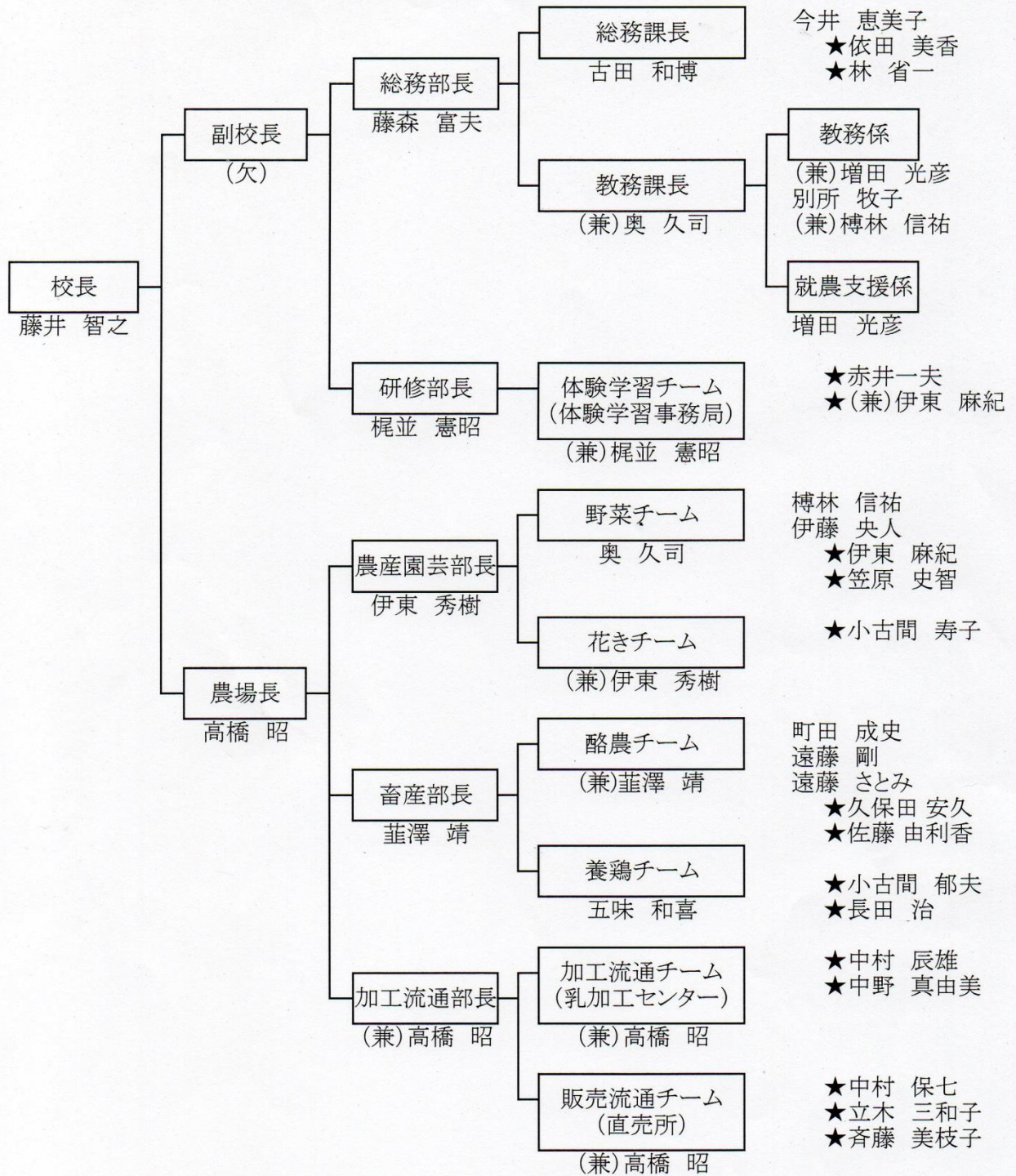
[研究科] 五味和喜

平成26年度 八ヶ岳中央農業実践大学校 組織図・職員体制



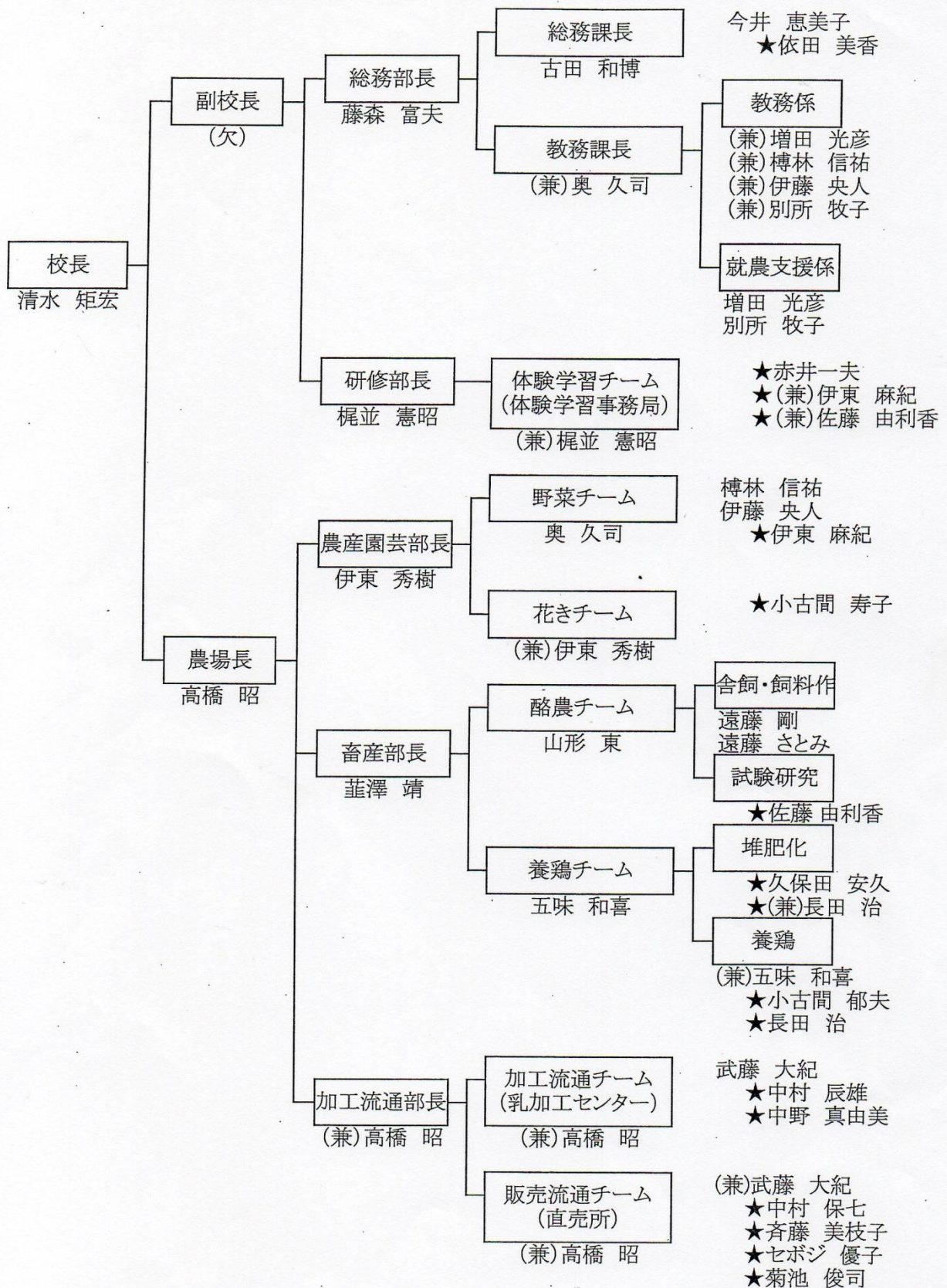
寮管理者: 【寮管理者チーム】伊藤央人
 【暁天寮】(兼)伊藤央人・樽林信祐・小倉智昭
 【林檎寮】福岡初江・(今井恵美子)
 学年担当: 【専修科1年】小倉智昭 【専修科2年】伊藤央人 【研究科】奥久司

平成27年度 八ヶ岳中央農業実践大学校 組織図・職員体制



寮管理: 【寮管理チーム】 伊藤 央人
 【寮管理】 樽林 信祐
 学年担当: 【専修科1年】 町田 成史・(増田 光彦)
 【専修科2年】 伊藤 央人
 【研究科】 奥 久司

平成28年度 八ヶ岳中央農業実践大学校 組織図・職員体制

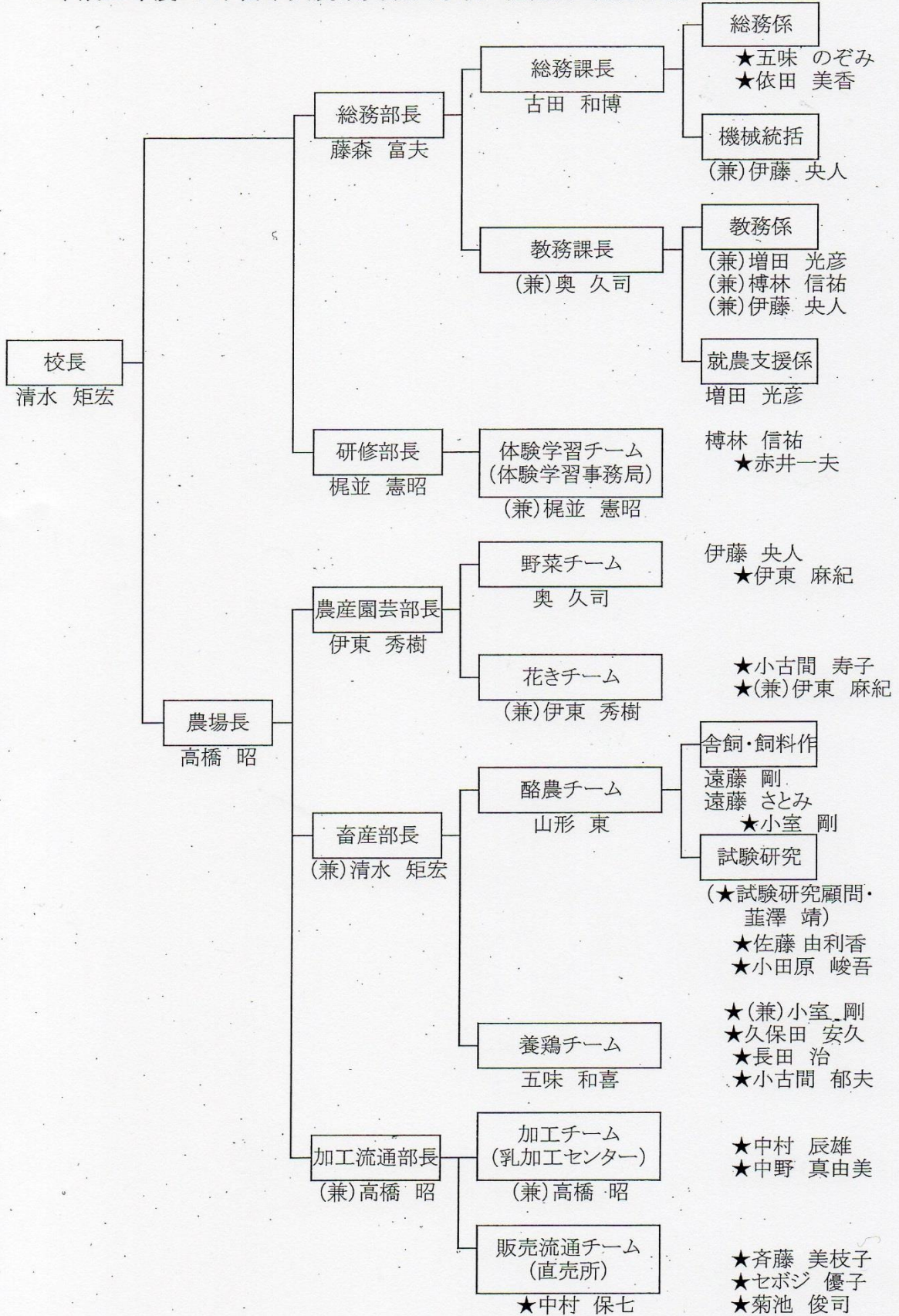


学年担当: 【専修科1年】 樽林 信祐
 【専修科2年】 奥 久司
 【研究科】 五味 和喜

寮管理: 増田 光彦
 樽林 信祐
 伊藤 央人

平成29年度 八ヶ岳中央農業実践大学校 組織図・職員体制

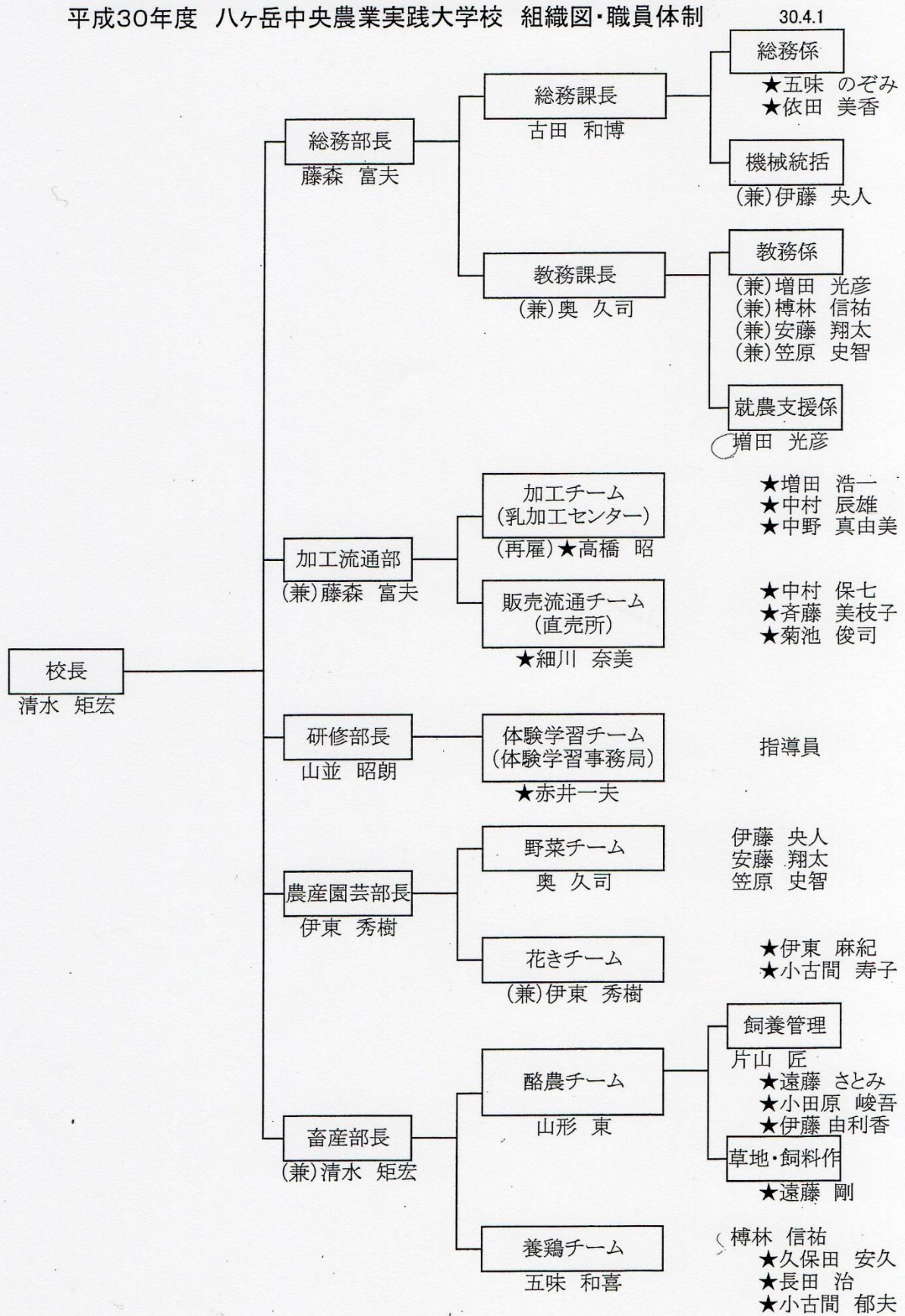
29.4.1



学年担当: 【専修科1年】 奥 久司
 【専修科2年】 樽林 信祐
 【研究科】 五味 和喜

寮管理: 増田 光彦
 樽林 信祐
 伊藤 央人

平成30年度 八ヶ岳中央農業実践大学校 組織図・職員体制



学年担当： 【専修科1年】 樽林 信祐、安藤 翔太
 【専修科2年】 奥 久司、笠原 史智
 【研究科】 五味 和喜

寮管理： 増田 光彦
 樽林 信祐
 安藤 翔太